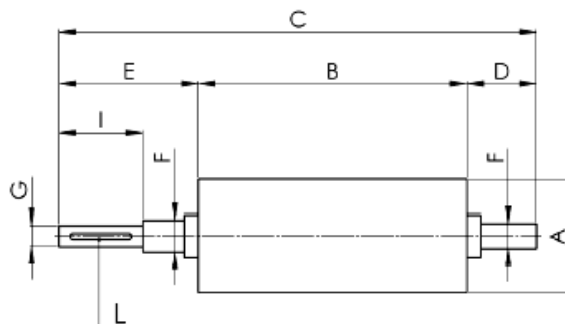


ΜΑΓΝΗΤΙΚΟΣ ΚΥΛΙΝΔΡΟΣ



Μεγέθη που θα καθοριστούν σε περίπτωση παραγγελίας:
B-C-D-E-F-G-I-L

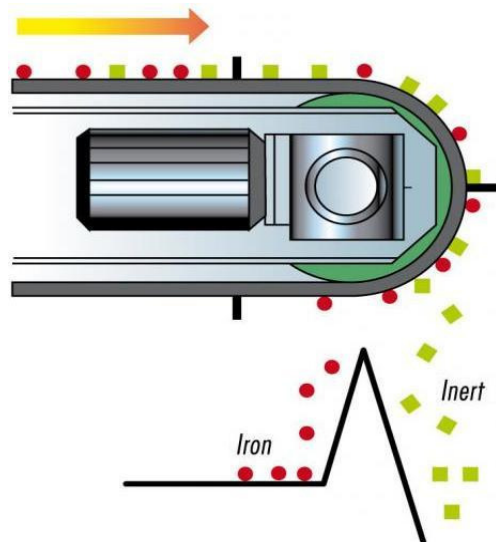
Οι **μαγνητικοί κύλινδροι** τοποθετούνται στο μπροστινό μέρος των μεταφορικών ταινιών, έτσι ώστε να διαχωρίζουν και να απορρίπτουν μικρού και μεσαίου μεγέθους σωματίδια σιδηρούχων μετάλλων.

Τα σωματίδια έλκονται από το μαγνητικό πεδίο που παράγεται από μόνιμους μαγνήτες, οι οποίοι βρίσκονται στο εσωτερικό του κυλίνδρου.

Ο κύλινδρος είναι κατασκευασμένος από ανοξείδωτο χάλυβα **AISI 304**

Μαγνητικό πεδίο:

- Στάνταρ με σιδηρίτη (Fe)
- Υψηλής απόδοσης με νεοδύμιο (Nd), κατόπιν αιτήματος



Code	A Ø	B	Belt's width
DC/60/230	60	230	200
DC/60/330	60	330	300
DC/60/430	60	430	400
DC/76/230	76	230	200
DC/76/330	76	330	300
DC/76/430	76	430	400
DC/90/230	89	230	200
DC/90/330	89	330	300
DC/90/430	89	430	400
DC/100/330	102	330	300
DC/100/430	102	430	400
DC/100/530	102	530	500
DC/115/430	114	430	400
DC/115/530	114	530	500
DC/115/630	114	630	600
DC/140/530	140	530	500
DC/140/630	140	630	600
DC/140/830	140	830	800
DC/170/540	168	540	500
DC/170/640	168	640	600
DC/170/840	168	840	800
DC/220/540	219	540	500
DC/220/640	219	640	600
DC/220/840	219	840	800
DC/270/540	273	540	500
DC/270/640	273	640	600
DC/270/840	273	840	800
DC/320/550	324	550	500
DC/320/650	324	650	600
DC/320/850	324	850	800
DC/355/550	355	550	500
DC/355/650	355	650	600
DC/355/850	355	850	800

Όλες οι διαστάσεις είναι σε mm