

ΜΑΓΝΗΤΙΚΟ ΤΥΜΠΑΝΟ



Μαγνητικό τύμπανο με μοτέρ

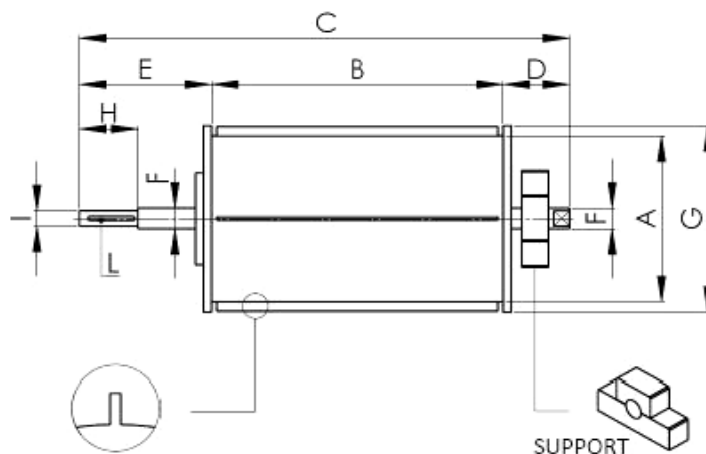
Τα **μαγνητικά τύμπανα** αποτελούνται από έναν μαγνητικό πυρήνα 180°. Αυτός ο πυρήνας βρίσκεται μέσα σε ένα περιστρεφόμενο μη μαγνητικό περίβλημα "κάλυμμα".

Τα **τύμπανα μόνιμου μαγνήτη** επιτρέπουν τον συνεχή και αυτόματο διαχωρισμό των σιδηρούχων αντικειμένων. Τοποθετούνται έξω από το μέσο μεταφοράς, είτε είναι ταινία, γλίστρα, ή δονητική σέσουλα. Ο μαγνητικός πυρήνας με ρυθμιζόμενη περιστροφή τοποθετείται έτσι ώστε το περιστρεφόμενο κάλυμμα παρασύρει μαζί του τα υλικά, παρασύροντας τα σιδηρούχα αντικείμενα πέρα από το μαγνητικό πεδίο.

Το **μαγνητικό τύμπανο** είναι για αυτό το λόγο ο πιο ευπροσάρμοστος διαχωριστής αφού μπορεί να πιάνει και χοντρά αλλά και ψιλά σιδηρούχα υλικά που απαιτούν πολύ λεπτές και ομοιόμορφες στρώσεις. Εάν απαιτείται πολύ δυνατός διαχωρισμός, είναι καλύτερα να χρησιμοποιηθούν περισσότερα από ένα τύμπανα στην πτώση.

Μαγνητικό πεδίο:

- Στάνταρ με σιδηρίτη (Fe)
- Υψηλής απόδοσης με νεοδύμιο (Nd), κατόπιν αιτήματος



Μεγέθη που θα καθοριστούν σε περίπτωση παραγγελίας: **C-D-E-F-H-I-L**

Τύπος	Διαστάσεις			Προεξοχές		
	A Ø	B	G Ø	Αριθμός	Ύψος	Πάχος
DT/204	204	200 – 1200	225	4	10	3
DT/220	219	200 – 1400	240	4	10	3
DT/323	324	300 – 1600	365	4	15	3
DT/400	400	500 – 1800	460	4	15	3
DT/500	500	600 – 2000	580	4	20	3

Όλες οι διαστάσεις είναι σε mm